

MIC-Activ-A - bâtiment 104

	Duplex 01	Duplex 02	Duplex 03	Duplex 04	Duplex 05	Duplex 06	Duplex 07	Duplex 08	Duplex 09	Duplex 10	
NORD	Surface rez	Surface rez	Surface rez	Surface rez	Surface rez	Surface rez	Surface rez	Surface rez	Surface rez	Surface rez	
	37.5 m2	37.5 m2	37.5 m2	37.5 m2	37.5 m2	37.5 m2	37.5 m2	37.5 m2	37.5 m2	37.5 m2	
	Loyer mensuel : CHF 1'250 + acompte FA : CHF 130 + chauffage : CHF 65	Loyer mensuel : CHF 1'250 + acompte FA : CHF 130 + chauffage : CHF 65	Loyer mensuel : CHF 1'250 + acompte FA : CHF 130 + chauffage : CHF 65	Loyer mensuel : CHF 1'250 + acompte FA : CHF 130 + chauffage : CHF 65	Loyer mensuel : CHF 1'250 + acompte FA : CHF 130 + chauffage : CHF 65	Loyer mensuel : CHF 1'250 + acompte FA : CHF 130 + chauffage : CHF 65	Loyer mensuel : CHF 1'250 + acompte FA : CHF 130 + chauffage : CHF 65	Loyer mensuel : CHF 1'250 + acompte FA : CHF 130 + chauffage : CHF 65	Loyer mensuel : CHF 1'250 + acompte FA : CHF 130 + chauffage : CHF 65	Loyer mensuel : CHF 1'250 + acompte FA : CHF 130 + chauffage : CHF 65	Loyer mensuel : CHF 1'250 + acompte FA : CHF 130 + chauffage : CHF 65
	Prix de vente : CHF 250'000 + escalier métal CHF 14'000	Prix de vente : CHF 250'000 + escalier métal CHF 14'000	Prix de vente : CHF 250'000 + escalier métal CHF 14'000	Prix de vente : CHF 250'000 + escalier métal CHF 14'000	Prix de vente : CHF 250'000 + escalier métal CHF 14'000	Prix de vente : CHF 250'000 + escalier métal CHF 14'000	Prix de vente : CHF 250'000 + escalier métal CHF 14'000	Prix de vente : CHF 250'000 + escalier métal CHF 14'000	Prix de vente : CHF 250'000 + escalier métal CHF 14'000	Prix de vente : CHF 250'000 + escalier métal CHF 14'000	Prix de vente : CHF 250'000 + escalier métal CHF 14'000
SUD	Surface rez	Surface rez	Surface rez	Surface rez	Surface rez	Surface rez	Surface rez	Surface rez	Surface rez	Surface rez	
	37.5 m2	37.5 m2	37.5 m2	37.5 m2	37.5 m2	37.5 m2	37.5 m2	37.5 m2	37.5 m2	37.5 m2	
	Loyer mensuel : CHF 1'220 + acompte FA : CHF 130 + chauffage : CHF 65	Loyer mensuel : CHF 1'220 + acompte FA : CHF 130 + chauffage : CHF 65	Loyer mensuel : CHF 1'220 + acompte FA : CHF 130 + chauffage : CHF 65	Loyer mensuel : CHF 1'220 + acompte FA : CHF 130 + chauffage : CHF 65	Loyer mensuel : CHF 1'220 + acompte FA : CHF 130 + chauffage : CHF 65	Loyer mensuel : CHF 1'220 + acompte FA : CHF 130 + chauffage : CHF 65	Loyer mensuel : CHF 1'220 + acompte FA : CHF 130 + chauffage : CHF 65	Loyer mensuel : CHF 1'220 + acompte FA : CHF 130 + chauffage : CHF 65	Loyer mensuel : CHF 2'335 + acompte FA : CHF 235 + chauffage : CHF 115	Loyer mensuel : CHF 1'220 + acompte FA : CHF 130 + chauffage : CHF 65	Loyer mensuel : CHF 1'220 + acompte FA : CHF 130 + chauffage : CHF 65
	Prix de vente : CHF 215'000 + escalier métal CHF 14'000	Prix de vente : CHF 215'000 + escalier métal CHF 14'000	Prix de vente : CHF 215'000 + escalier métal CHF 14'000	Prix de vente : CHF 215'000 + escalier métal CHF 14'000	Prix de vente : CHF 215'000 + escalier métal CHF 14'000	Prix de vente : CHF 215'000 + escalier métal CHF 14'000	Prix de vente : CHF 215'000 + escalier métal CHF 14'000	Prix de vente : CHF 215'000 + escalier métal CHF 14'000	Prix de vente : CHF 435'000 + escalier métal CHF 14'000	Prix de vente : CHF 215'000 + escalier métal CHF 14'000	Prix de vente : CHF 215'000 + escalier métal CHF 14'000

MIC-Activ-A - bâtiment 106

	Duplex 01	Duplex 02	Duplex 03	Duplex 04	Duplex 05	Duplex 06	Duplex 07	Duplex 08	Duplex 09	Duplex 10
NORD	Surface rez	Surface rez	Surface rez	Surface rez	Surface rez	Surface rez	Surface rez	Surface rez	Surface rez	Surface rez
	ANURA SA		Restaurant & Business Center	Restaurant & Business Center	Restaurant & Business Center	Restaurant & Business Center	Restaurant & Business Center	Restaurant & Business Center	Restaurant & Business Center	Restaurant & Business Center
	Prix de vente : CHF 225'000 + escalier métal CHF 13'932	Prix de vente : CHF 250'000 + escalier métal CHF 14'000	Prix de vente : CHF 250'000 + escalier métal CHF 14'000	Prix de vente : CHF 250'000 + escalier métal CHF 14'000	Prix de vente : CHF 250'000 + escalier métal CHF 14'000	Prix de vente : CHF 250'000 + escalier métal CHF 14'000	Prix de vente : CHF 250'000 + escalier métal CHF 14'000	Prix de vente : CHF 250'000 + escalier métal CHF 14'000	Prix de vente : CHF 250'000 + escalier métal CHF 14'000	Prix de vente : CHF 250'000 + escalier métal CHF 14'000
SUD	Surface rez	Surface rez	Surface rez	Surface rez	Surface rez	Surface rez	Surface rez	Surface rez	Surface rez	Surface rez
	ANURA SA	Local technique	Restaurant & Business Center	Reserve restaurant / rez	Restaurant & Business Center	Restaurant & Business Center	Restaurant & Business Center	Restaurant & Business Center	Restaurant & Business Center	Restaurant & Business Center
	Prix de vente : CHF 215'000 + escalier métal CHF 13'932	Prix de vente : CHF 215'000 + escalier métal CHF 14'000	Prix de vente : CHF 215'000 + escalier métal CHF 14'000	Prix de vente : CHF 215'000 + escalier métal CHF 14'000	Prix de vente : CHF 215'000 + escalier métal CHF 14'000	Prix de vente : CHF 215'000 + escalier métal CHF 14'000	Prix de vente : CHF 215'000 + escalier métal CHF 14'000	Prix de vente : CHF 215'000 + escalier métal CHF 14'000	Prix de vente : CHF 215'000 + escalier métal CHF 14'000	Prix de vente : CHF 215'000 + escalier métal CHF 14'000

23.10.2017



Libre	
Réservé	
Réservation ferme	
Vendu / loué	Unité témoin

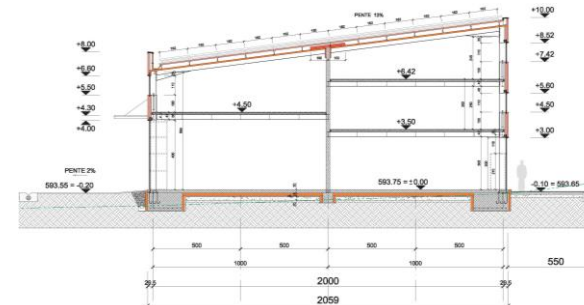


Les bâtiments 104 et 106 sont deux immeubles commerciaux et artisanaux chacun divisé en 20 unités de copropriété de 75 m2 distribués en 2 niveaux de surface équivalente, escaliers compris. Les unités sont modulables, il est donc possible d'acquérir (ou de louer pour le 104) plusieurs unités contiguës pour n'en créer physiquement qu'une seule.

Les unités sont vendues (ou louées pour le 104) en l'état "semi-brut", à savoir : réalisation des surfaces yc chauffage (radiateurs) - isolations - chapes - murs et plafonds bruts - fenêtres et portes-fenêtres, stores intérieurs - 1 cylindre de sécurité - électricité en limite de surface. Le carrelage ou autre revêtement de sol, les finitions murs et plafonds (crépi, plâtre, peinture, faïences ou autres), les fournitures électriques et sanitaires à l'intérieur de la surface, sont pris en charge par le preneur. Le plancher intermédiaire brut (étage) et le bloc sanitaire brut sont inclus dans le prix de vente.

Die Gebäude 104 et 106 sind zwei Bauten, die mit einer Markise verbunden und sehr flexibel bezüglich Innenausbau und Raumverteilung auf zwei Stockwerken sind. Mehrere verbindbare Elemente können gekauft (oder für das Gebäude 106 gemietet) werden. Die kleinste Einheit ist zweistöckig und misst 75 m2.

Alle Einheiten werden im Teilausbau verkauft oder vermietet, nämlich: Ausführung der Flächen und Heizung (Radiatoren) – Isolierung – Estriche – Mauern und Decken roh – Fenster und Schiebetüren, Stores innen – 1 Sicherheitszylinder – Elektrizität an der Oberfläche. Fliesen oder andere Bodenbeläge, Oberflächen der Mauern und Decken (Rauputz, Gipsputz, Wandfliesen oder anderes), die elektrischen und sanitären Ausstattungen in den Elementen sind zu Lasten des Abnehmers. Der rohe Zwischenboden (1. Stock) und die rohe Nasszelle sind in den Verkaufspreisen inbegriffen.



MIC-Activ-A - bâtiment 102

	Triplex 01	Triplex 02	Triplex 03	Triplex 04	Triplex 05	Triplex 06	Triplex 07	Triplex 08	Triplex 09	Triplex 10
NORD	Surface rez 50 m2	Surface rez 50 m2	Surface rez 50 m2	Surface rez 50 m2	Surface rez 50 m2	Surface rez 50 m2	Surface rez 50 m2	Surface rez 50 m2	Surface rez 50 m2	Surface rez 50 m2
	Loyer mensuel : CHF 2'440 + acompte FA : CHF 260 + chauffage : CHF 130	Loyer mensuel : CHF 2'440 + acompte FA : CHF 260 + chauffage : CHF 130	Loyer mensuel : CHF 2'440 + acompte FA : CHF 260 + chauffage : CHF 130	Loyer mensuel : CHF 2'440 + acompte FA : CHF 260 + chauffage : CHF 130	Loyer mensuel : CHF 2'440 + acompte FA : CHF 260 + chauffage : CHF 130	Loyer mensuel : CHF 2'440 + acompte FA : CHF 260 + chauffage : CHF 130	Loyer mensuel : CHF 2'440 + acompte FA : CHF 260 + chauffage : CHF 130	Loyer mensuel : CHF 2'440 + acompte FA : CHF 260 + chauffage : CHF 130	Loyer mensuel : CHF 2'440 + acompte FA : CHF 260 + chauffage : CHF 130	Loyer mensuel : CHF 2'440 + acompte FA : CHF 260 + chauffage : CHF 130
	Prix de vente : CHF 375'000 + escalier, 1 niv. CHF 14'000	Prix de vente : CHF 375'000 + escalier, 1 niv. CHF 14'000	Prix de vente : CHF 375'000 + escalier, 1 niv. CHF 14'000	Prix de vente : CHF 375'000 + escalier, 1 niv. CHF 14'000	Prix de vente : CHF 375'000 + escalier, 1 niv. CHF 14'000	Prix de vente : CHF 375'000 + escalier, 1 niv. CHF 14'000	Prix de vente : CHF 375'000 + escalier, 1 niv. CHF 14'000	Prix de vente : CHF 375'000 + escalier, 1 niv. CHF 14'000	Prix de vente : CHF 375'000 + escalier, 1 niv. CHF 14'000	Prix de vente : CHF 375'000 + escalier, 1 niv. CHF 14'000
SUD	Duplex 19 Surface rez 50 m2 2000	Duplex 20 Surface rez 50 m2	Duplex 21 Surface rez 50 m2	Duplex 22 Surface rez 50 m2	Duplex 23 Surface rez 50 m2	Duplex 24 Surface rez 50 m2	Duplex 25 Surface rez 50 m2	Duplex 26 Surface rez 50 m2	Duplex 27 Surface rez 50 m2	Duplex 28 Surface rez 50 m2
	Loyer mensuel : CHF 2'025 + acompte FA : CHF 220 + chauffage : CHF 110	Loyer mensuel : CHF 2'025 + acompte FA : CHF 220 + chauffage : CHF 110	Loyer mensuel : CHF 2'025 + acompte FA : CHF 220 + chauffage : CHF 110	Loyer mensuel : CHF 2'025 + acompte FA : CHF 220 + chauffage : CHF 110	Loyer mensuel : CHF 2'025 + acompte FA : CHF 220 + chauffage : CHF 110	Loyer mensuel : CHF 2'025 + acompte FA : CHF 220 + chauffage : CHF 110	Loyer mensuel : CHF 2'025 + acompte FA : CHF 220 + chauffage : CHF 110	Loyer mensuel : CHF 2'025 + acompte FA : CHF 220 + chauffage : CHF 110	Loyer mensuel : CHF 2'025 + acompte FA : CHF 220 + chauffage : CHF 110	Loyer mensuel : CHF 2'025 + acompte FA : CHF 220 + chauffage : CHF 110
	Prix de vente : CHF 300'000 + escalier, 1 niv. CHF 14'000	Prix de vente : CHF 300'000 + escalier, 1 niv. CHF 14'000	Prix de vente : CHF 300'000 + escalier, 1 niv. CHF 14'000	Prix de vente : CHF 300'000 + escalier, 1 niv. CHF 14'000	Prix de vente : CHF 300'000 + escalier, 1 niv. CHF 14'000	Prix de vente : CHF 300'000 + escalier, 1 niv. CHF 14'000	Prix de vente : CHF 300'000 + escalier, 1 niv. CHF 14'000	Prix de vente : CHF 300'000 + escalier, 1 niv. CHF 14'000	Prix de vente : CHF 300'000 + escalier, 1 niv. CHF 14'000	Prix de vente : CHF 300'000 + escalier, 1 niv. CHF 14'000

	Triplex 09	Triplex 10	Triplex 11	Triplex 12	Triplex 13	Triplex 14	Triplex 15	Triplex 16	Triplex 17	Triplex 18
	Surface rez 50 m2	Surface rez 50 m2	Surface rez 50 m2	Surface rez 50 m2	Surface rez 50 m2	Surface rez 50 m2	Surface rez 50 m2	Surface rez 50 m2	Surface rez 50 m2	Surface rez 50 m2
	Loyer mensuel : CHF 2'440 + acompte FA : CHF 260 + chauffage : CHF 130	Loyer mensuel : CHF 2'440 + acompte FA : CHF 260 + chauffage : CHF 130	Loyer mensuel : CHF 2'440 + acompte FA : CHF 260 + chauffage : CHF 130	Loyer mensuel : CHF 2'440 + acompte FA : CHF 260 + chauffage : CHF 130	Loyer mensuel : CHF 2'440 + acompte FA : CHF 260 + chauffage : CHF 130	Loyer mensuel : CHF 2'440 + acompte FA : CHF 260 + chauffage : CHF 130	Loyer mensuel : CHF 2'440 + acompte FA : CHF 260 + chauffage : CHF 130	Loyer mensuel : CHF 2'440 + acompte FA : CHF 260 + chauffage : CHF 130	Loyer mensuel : CHF 2'440 + acompte FA : CHF 260 + chauffage : CHF 130	Loyer mensuel : CHF 2'440 + acompte FA : CHF 260 + chauffage : CHF 130
	Prix de vente : CHF 375'000 + escalier, 1 niv. CHF 14'000	Prix de vente : CHF 375'000 + escalier, 1 niv. CHF 14'000	Prix de vente : CHF 375'000 + escalier, 1 niv. CHF 14'000	Prix de vente : CHF 375'000 + escalier, 1 niv. CHF 14'000	Prix de vente : CHF 375'000 + escalier, 1 niv. CHF 14'000	Prix de vente : CHF 375'000 + escalier, 1 niv. CHF 14'000	Prix de vente : CHF 375'000 + escalier, 1 niv. CHF 14'000	Prix de vente : CHF 375'000 + escalier, 1 niv. CHF 14'000	Prix de vente : CHF 375'000 + escalier, 1 niv. CHF 14'000	Prix de vente : CHF 375'000 + escalier, 1 niv. CHF 14'000
	Duplex 27 Surface rez 45 m2 hangar navette	Duplex 28 Surface rez 45 m2 hangar navette	Duplex 29 Surface rez 50 m2 hangar navette	Duplex 30 Surface rez 50 m2	Duplex 31 Surface rez 50 m2	Duplex 32 Surface rez 50 m2	Duplex 33 Surface rez 50 m2	Duplex 34 Surface rez 50 m2	Duplex 35 Surface rez 50 m2	Duplex 36 Surface rez 50 m2
	Loyer mensuel : CHF 2'000 + acompte FA : CHF 220 + chauffage : CHF 110	Loyer mensuel : CHF 2'000 + acompte FA : CHF 220 + chauffage : CHF 110	Loyer mensuel : CHF 2'025 + acompte FA : CHF 220 + chauffage : CHF 110	Loyer mensuel : CHF 2'025 + acompte FA : CHF 220 + chauffage : CHF 110	Loyer mensuel : CHF 2'025 + acompte FA : CHF 220 + chauffage : CHF 110	Loyer mensuel : CHF 2'025 + acompte FA : CHF 220 + chauffage : CHF 110	Loyer mensuel : CHF 2'025 + acompte FA : CHF 220 + chauffage : CHF 110	Loyer mensuel : CHF 2'025 + acompte FA : CHF 220 + chauffage : CHF 110	Loyer mensuel : CHF 2'025 + acompte FA : CHF 220 + chauffage : CHF 110	Loyer mensuel : CHF 2'025 + acompte FA : CHF 220 + chauffage : CHF 110
	Prix de vente : CHF 285'000 + escalier, 1 niv. CHF 14'000	Prix de vente : CHF 285'000 + escalier, 1 niv. CHF 14'000	Prix de vente : CHF 300'000 + escalier, 1 niv. CHF 14'000	Prix de vente : CHF 300'000 + escalier, 1 niv. CHF 14'000	Prix de vente : CHF 300'000 + escalier, 1 niv. CHF 14'000	Prix de vente : CHF 300'000 + escalier, 1 niv. CHF 14'000	Prix de vente : CHF 300'000 + escalier, 1 niv. CHF 14'000	Prix de vente : CHF 300'000 + escalier, 1 niv. CHF 14'000	Prix de vente : CHF 300'000 + escalier, 1 niv. CHF 14'000	Prix de vente : CHF 300'000 + escalier, 1 niv. CHF 14'000

23.10.2017



Libre
Réservé
Réservation ferme
Vendu / loué



Le bâtiment 102 : les unités offrent un volume permettant d'articuler les espaces sur 2 niveaux pour les unités sud + "mezzanine," soit un 3e niveau partiel en fonction des hauteurs de plafonds définies, et sur 3 niveaux pour les unités nord (50 m2 / étage / unité), modulables.

Elles sont vendues ou louées en l'état "semi-brut", à savoir :

réalisation des surfaces yc chauffage (radiateurs) – isolation – chapes – murs et plafonds bruts – fenêtres et portes-fenêtres, stores intérieurs – 1 cylindre de sécurité – électricité en limite de surface.

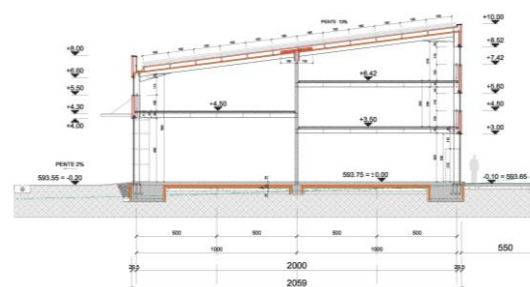
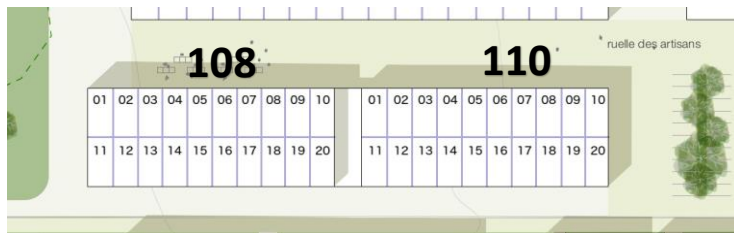
Le carrelage ou autre revêtement de sol, les finitions murs et plafonds (crépi, plâtre, peinture, faïences ou autres), les fournitures électriques et sanitaires à l'intérieur de la surface, sont à la charge du preneur.

Gebäude 102 : die Einheiten bieten grössere Volumen. Ihre Gestaltung wird laufend je nach dem Einzug von Firmen gezeichnet. Mehrere Einheiten können gekauft oder gemietet werden. Die kleinste doppelstöckige Einheit misst 100 m2 (Süden), die kleinste dreistöckige 150 m2 (Norden).

Sie werden im Teilsausbau verkauft oder vermietet, nämlich:

Ausführung der Flächen und Heizung (Radiatoren) – Isolierung – Estriche – Mauern und Decken roh – Fenster und Schiebetüren, Storen innen – 1 Sicherheitszylinder – Elektrizität an der Oberfläche.

Fliesen oder andere Bodenbeläge, Oberflächen der Mauern und Decken (Rauputz, Gipsputz, Wandfliesen oder anderes), die elektrischen und sanitären Ausstattungen in den Elementen sind zu Lasten des Abnehmers.



MIC-Activ-A - bâtiment 108

	Triplex 01	Triplex 02	Triplex 03	Triplex 04	Triplex 05	Triplex 06	Triplex 07	Triplex 08	Triplex 09	Triplex 10
NORD	Surface rez 50 m ² Association formation jeunesse	Surface rez 50 m ² Association formation jeunesse	Surface rez 50 m ² Association formation jeunesse	Surface rez 50 m ² Association formation jeunesse	Surface rez 50 m ² Association formation jeunesse	Surface rez 50 m ² Association formation jeunesse	Surface rez 50 m ² Association formation jeunesse	Surface rez 50 m ² Association formation jeunesse	Surface rez 50 m ² Association formation jeunesse	Surface rez 50 m ² Association formation jeunesse
	Loyer mensuel : CHF 2'440 + acompte FA : CHF 260 + chauffage : CHF 130	Loyer mensuel : CHF 2'440 + acompte FA : CHF 260 + chauffage : CHF 130	Loyer mensuel : CHF 2'440 + acompte FA : CHF 260 + chauffage : CHF 130	Loyer mensuel : CHF 2'440 + acompte FA : CHF 260 + chauffage : CHF 130	Loyer mensuel : CHF 2'440 + acompte FA : CHF 260 + chauffage : CHF 130	Loyer mensuel : CHF 2'440 + acompte FA : CHF 260 + chauffage : CHF 130	Loyer mensuel : CHF 2'440 + acompte FA : CHF 260 + chauffage : CHF 130	Loyer mensuel : CHF 2'440 + acompte FA : CHF 260 + chauffage : CHF 130	Loyer mensuel : CHF 2'440 + acompte FA : CHF 260 + chauffage : CHF 130	Loyer mensuel : CHF 2'440 + acompte FA : CHF 260 + chauffage : CHF 130
	Prix de vente : CHF 375'000 + escalier, 1 niv. CHF 14'000	Prix de vente : CHF 375'000 + escalier, 1 niv. CHF 14'000	Prix de vente : CHF 375'000 + escalier, 1 niv. CHF 14'000	Prix de vente : CHF 375'000 + escalier, 1 niv. CHF 14'000	Prix de vente : CHF 375'000 + escalier, 1 niv. CHF 14'000	Prix de vente : CHF 375'000 + escalier, 1 niv. CHF 14'000	Prix de vente : CHF 375'000 + escalier, 1 niv. CHF 14'000	Prix de vente : CHF 375'000 + escalier, 1 niv. CHF 14'000	Prix de vente : CHF 375'000 + escalier, 1 niv. CHF 14'000	Prix de vente : CHF 375'000 + escalier, 1 niv. CHF 14'000
SUD	Duplex 11 Surface rez 50 m ² Association formation jeunesse	Duplex 12 Surface rez 50 m ² Association formation jeunesse	Duplex 13 Surface rez 50 m ² Association formation jeunesse	Duplex 14 Surface rez 50 m ² Association formation jeunesse	Duplex 15 Surface rez 50 m ² Association formation jeunesse	Duplex 16 Surface rez 50 m ² Association formation jeunesse	Duplex 17 Surface rez 50 m ² Association formation jeunesse	Duplex 18 Surface rez 45 m ² Association formation jeunesse	Duplex 19 Surface rez 50 m ² Association formation jeunesse	Duplex 20 Surface rez 50 m ² Association formation jeunesse
	Loyer mensuel : CHF 2'025 + acompte FA : CHF 220 + chauffage : CHF 110	Loyer mensuel : CHF 2'025 + acompte FA : CHF 220 + chauffage : CHF 110	Loyer mensuel : CHF 2'025 + acompte FA : CHF 220 + chauffage : CHF 110	Loyer mensuel : CHF 2'025 + acompte FA : CHF 220 + chauffage : CHF 110	Loyer mensuel : CHF 2'025 + acompte FA : CHF 220 + chauffage : CHF 110	Loyer mensuel : CHF 2'025 + acompte FA : CHF 220 + chauffage : CHF 110	Loyer mensuel : CHF 2'025 + acompte FA : CHF 220 + chauffage : CHF 110	Loyer mensuel : CHF 2'000 + acompte FA : CHF 220 + chauffage : CHF 106	Loyer mensuel : CHF 2'025 + acompte FA : CHF 220 + chauffage : CHF 110	Loyer mensuel : CHF 2'025 + acompte FA : CHF 220 + chauffage : CHF 110
	Prix de vente : CHF 300'000 + escalier, 1 niv. CHF 14'000	Prix de vente : CHF 300'000 + escalier, 1 niv. CHF 14'000	Prix de vente : CHF 300'000 + escalier, 1 niv. CHF 14'000	Prix de vente : CHF 300'000 + escalier, 1 niv. CHF 14'000	Prix de vente : CHF 300'000 + escalier, 1 niv. CHF 14'000	Prix de vente : CHF 300'000 + escalier, 1 niv. CHF 14'000	Prix de vente : CHF 300'000 + escalier, 1 niv. CHF 14'000	Prix de vente : CHF 285'000 + escalier, 1 niv. CHF 14'000	Prix de vente : CHF 300'000 + escalier, 1 niv. CHF 14'000	Prix de vente : CHF 300'000 + escalier, 1 niv. CHF 14'000

MIC-Activ-A - bâtiment 110

	Triplex 01	Triplex 02	Triplex 03	Triplex 04	Triplex 05	Triplex 06	Triplex 07	Triplex 08	Triplex 09	Triplex 10
NORD	Surface rez 50 m ²	Surface rez 50 m ²	Surface rez 50 m ²	Surface rez 50 m ²	Surface rez 50 m ²	Surface rez 50 m ²	Surface rez 50 m ²	Surface rez 50 m ²	Surface rez 50 m ²	Surface rez 50 m ²
	Loyer mensuel : CHF 2'440 + acompte FA : CHF 260 + chauffage : CHF 130	Loyer mensuel : CHF 2'440 + acompte FA : CHF 260 + chauffage : CHF 130	Loyer mensuel : CHF 2'440 + acompte FA : CHF 260 + chauffage : CHF 130	Loyer mensuel : CHF 2'440 + acompte FA : CHF 260 + chauffage : CHF 130	Loyer mensuel : CHF 2'440 + acompte FA : CHF 260 + chauffage : CHF 130	Loyer mensuel : CHF 2'440 + acompte FA : CHF 260 + chauffage : CHF 130	Loyer mensuel : CHF 2'440 + acompte FA : CHF 260 + chauffage : CHF 130	Loyer mensuel : CHF 2'440 + acompte FA : CHF 260 + chauffage : CHF 130	Loyer mensuel : CHF 2'440 + acompte FA : CHF 260 + chauffage : CHF 130	Loyer mensuel : CHF 2'440 + acompte FA : CHF 260 + chauffage : CHF 130
	Prix de vente : CHF 375'000 + escalier, 1 niv. CHF 14'000	Prix de vente : CHF 375'000 + escalier, 1 niv. CHF 14'000	Prix de vente : CHF 375'000 + escalier, 1 niv. CHF 14'000	Prix de vente : CHF 375'000 + escalier, 1 niv. CHF 14'000	Prix de vente : CHF 375'000 + escalier, 1 niv. CHF 14'000	Prix de vente : CHF 375'000 + escalier, 1 niv. CHF 14'000	Prix de vente : CHF 375'000 + escalier, 1 niv. CHF 14'000	Prix de vente : CHF 375'000 + escalier, 1 niv. CHF 14'000	Prix de vente : CHF 375'000 + escalier, 1 niv. CHF 14'000	Prix de vente : CHF 375'000 + escalier, 1 niv. CHF 14'000
SUD	Duplex 11 Surface rez 50 m ²	Duplex 12 Surface rez 50 m ²	Duplex 13 Surface rez 50 m ²	Duplex 14 Surface rez 50 m ²	Duplex 15 Surface rez 50 m ²	Duplex 16 Surface rez 50 m ²	Duplex 17 Surface rez 50 m ²	Duplex 18 Surface rez 50 m ²	Duplex 19 Surface rez 50 m ²	Duplex 20 Surface rez 50 m ²
	Loyer mensuel : CHF 2'025 + acompte FA : CHF 220 + chauffage : CHF 110	Loyer mensuel : CHF 2'025 + acompte FA : CHF 220 + chauffage : CHF 110	Loyer mensuel : CHF 2'025 + acompte FA : CHF 220 + chauffage : CHF 110	Loyer mensuel : CHF 2'025 + acompte FA : CHF 220 + chauffage : CHF 110	Loyer mensuel : CHF 2'025 + acompte FA : CHF 220 + chauffage : CHF 110	Loyer mensuel : CHF 2'025 + acompte FA : CHF 220 + chauffage : CHF 110	Loyer mensuel : CHF 2'025 + acompte FA : CHF 220 + chauffage : CHF 110	Loyer mensuel : CHF 2'025 + acompte FA : CHF 220 + chauffage : CHF 110	Loyer mensuel : CHF 2'025 + acompte FA : CHF 220 + chauffage : CHF 110	Loyer mensuel : CHF 2'025 + acompte FA : CHF 220 + chauffage : CHF 110
	Prix de vente : CHF 300'000 + escalier, 1 niv. CHF 14'000	Prix de vente : CHF 300'000 + escalier, 1 niv. CHF 14'000	Prix de vente : CHF 300'000 + escalier, 1 niv. CHF 14'000	Prix de vente : CHF 300'000 + escalier, 1 niv. CHF 14'000	Prix de vente : CHF 300'000 + escalier, 1 niv. CHF 14'000	Prix de vente : CHF 300'000 + escalier, 1 niv. CHF 14'000	Prix de vente : CHF 300'000 + escalier, 1 niv. CHF 14'000	Prix de vente : CHF 300'000 + escalier, 1 niv. CHF 14'000	Prix de vente : CHF 300'000 + escalier, 1 niv. CHF 14'000	Prix de vente : CHF 300'000 + escalier, 1 niv. CHF 14'000

23.10.2017



Libre
Réservé
Reservation ferme
Vendu / loué



Les bâtiments 108 et 110 : les unités offrent un volume permettant d'articuler les espaces sur 2 niveaux pour les unités sud + "mezzanine" soit un 3e niveau partiel en fonction des hauteurs de plafonds définies, et sur 3 niveaux pour les unités nord (50 m² / étage / unité), modulables.

Elles sont vendues ou louées en l'état "semi-brut", à savoir :

Réalisation des surfaces y.c chauffage (radiateurs) – isolation – chapes – murs et plafonds bruts – fenêtres et portes-fenêtres, stores intérieurs – 1 cylindre de sécurité – électricité en limite de surface.
Le carrelage ou autre revêtement de sol, les finitions murs et plafonds (crépi, plâtre, peinture, faïences ou autres), les fournitures électriques et sanitaires à l'intérieur de la surface, sont à la charge du preneur.

Gebäude 108-110 : die Einheiten bieten grössere Volumen. Ihre Gestaltung wird laufend je nach dem Einzug von Firmen gezeichnet. Mehrere Einheiten können gekauft oder gemietet werden. Die kleinste doppelstöckige Einheit misst 100 m² (Süden), die kleinste dreistöckige 150 m² (Norden).

Se werden im Teilausbau verkauft oder vermietet, nämlich:

Ausführung der Flächen und Heizung (Radiatoren) – Isolierung – Estriche – Mauern und Decken roh – Fenster und Schiebetüren, Storen innen – 1 Sicherheitszylinder – Elektrizität an der Oberfläche.
Fliesen oder andere Bodenbeläge, Oberflächen der Mauern und Decken (Rauputz, Gipsputz, Wandfliesen oder anderes), die elektrischen und sanitären Ausstattungen in den Elementen sind zu Lasten des Abnehmers.