



o charrière architectes sa
rue de l'europe 12
case postale 2194
1630 bulle 2
t 026 912 94 72
info@oc-sa.ch
www.oc-sa.ch

Ensemble immobilier Tivoli, RG Immobilière SA, Nyon - Rue de l'ancien Comté, La Tour-de-Tréme
Art. RF n° 5007-5550-5584-5600-5630-5438 - (art. 5007 réunification en cours, acte n°6510)

Lot3 Rez-de-chaussée

454 RGAT - 8121B

Desin original
Format et échelle :

DRO - 21.05.2019
A3 / 1:500 et 1:200

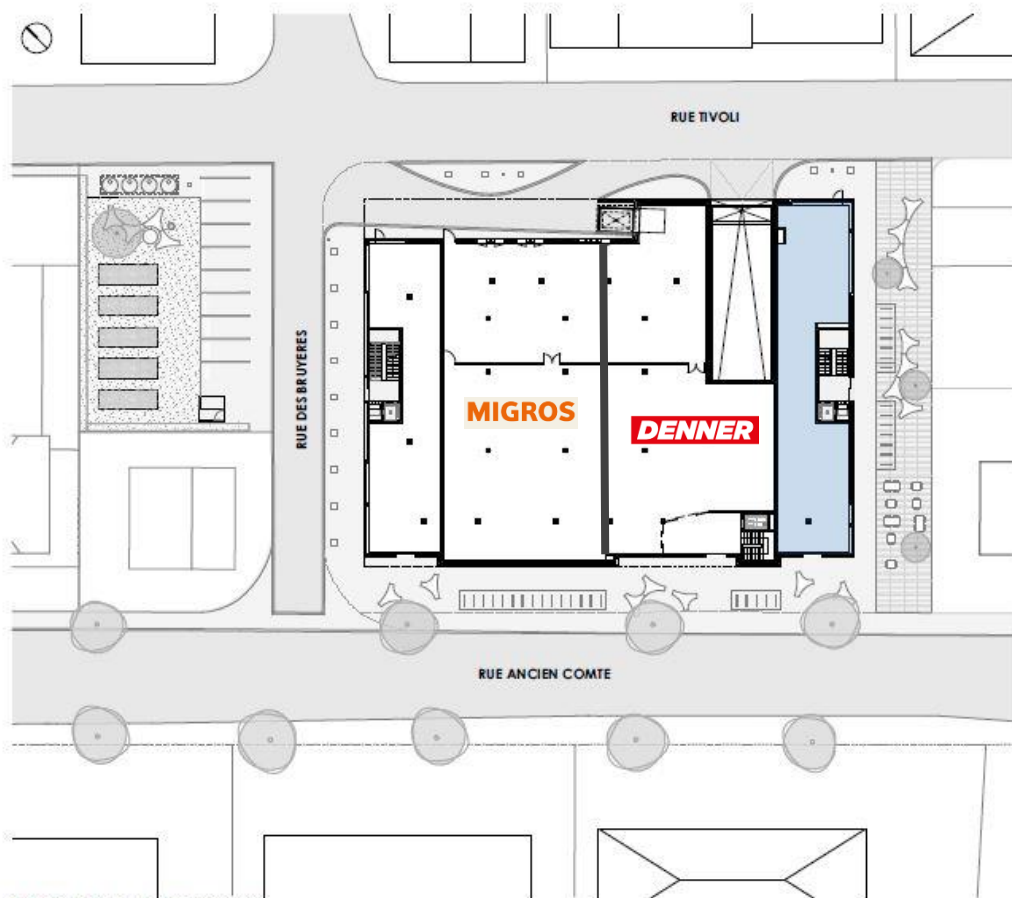
434 - 4033 Deculion Tenacolo - 2019 05 13_ORIGINAL.pdf

Lot3 - caractéristiques:

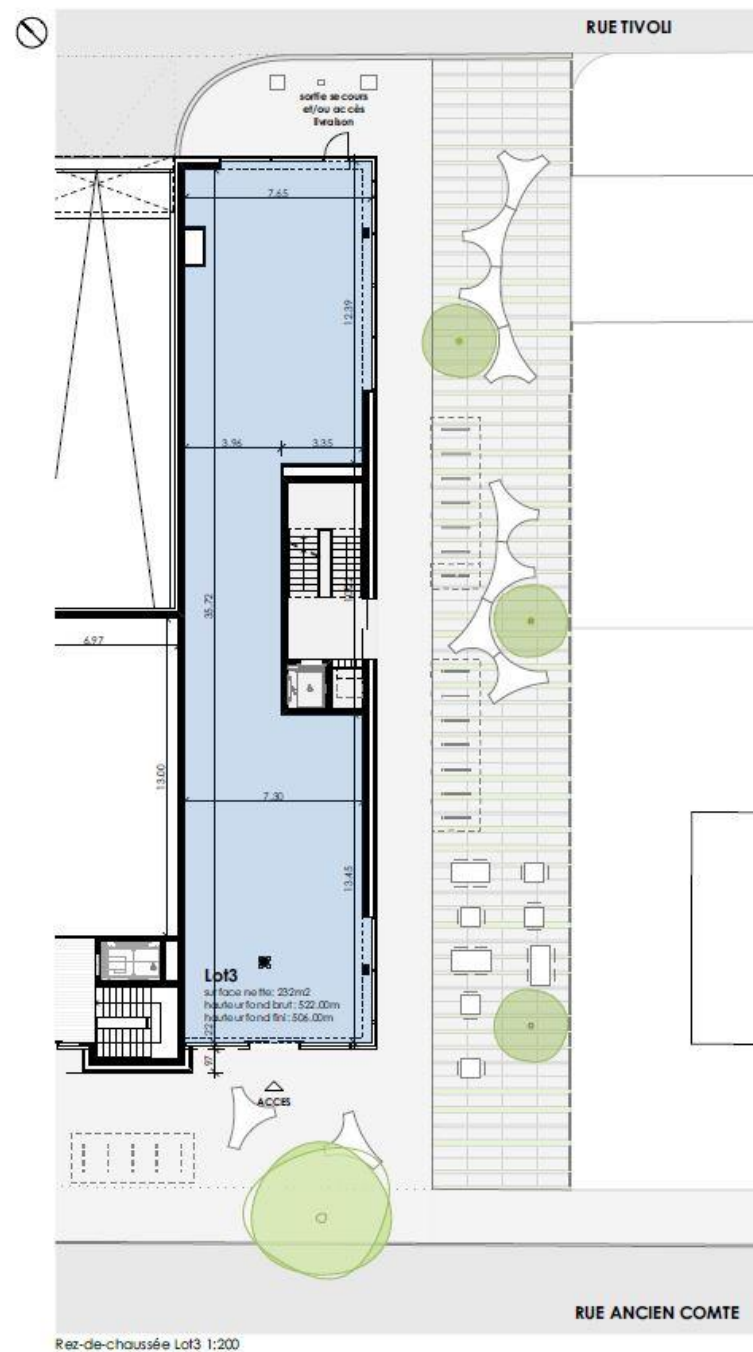
Location du local à l'état brut
_finitions à la charge du locataire

_surface brute de plancher: 258m²
_surface nette: 232m²
_hauteur fond brut: 522.00m
_hauteur fond fini: 506.00m
_épaisseur composition sol: 16cm

Remarque: places de parc. à définir en accord avec le Maître d'Ouvrage



Situation Lot3 - rez-de-chaussée 1:500



Rez-de-chaussée Lot3 1:200