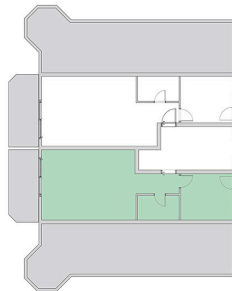
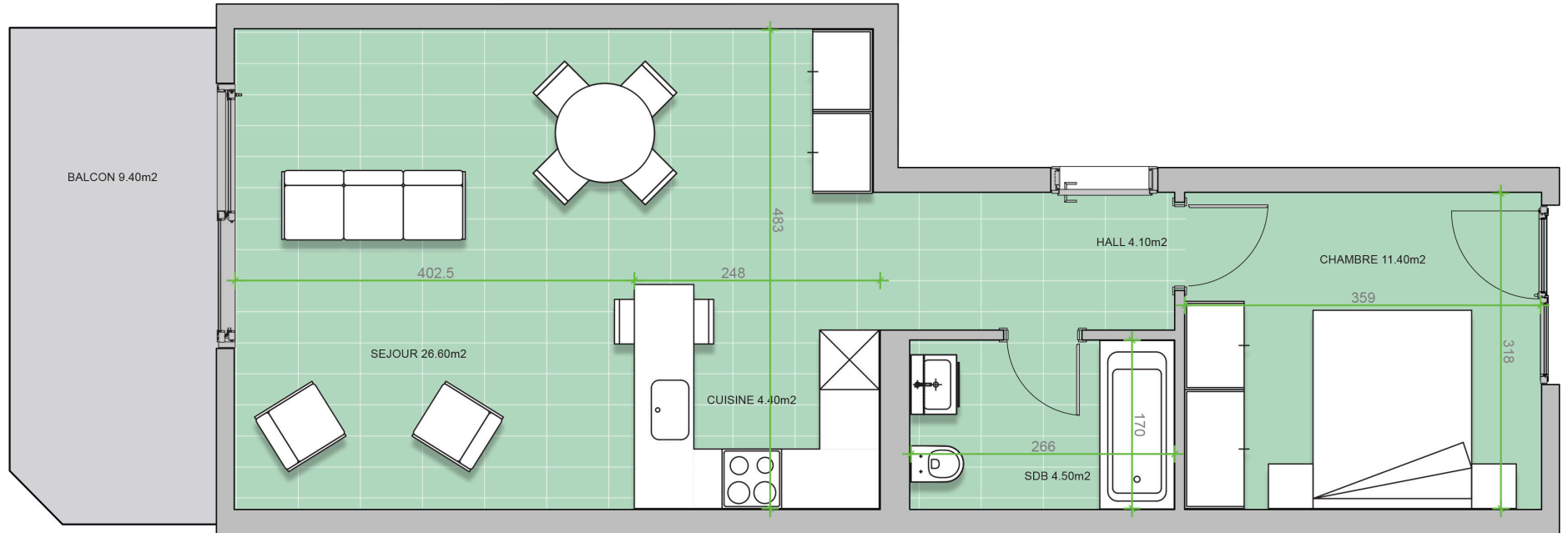


# Appt. no 4 / Combles 2.5 PIECES AVEC BALCON



Surface pondérée = surface habitable + 1/2 surface balcon  
ou + 1/3 surface terrasse

Non compris: murs extérieurs et façades, mur porteurs  
intérieurs, gaines techniques, doublages phoniques et  
surface non habitable.

Ce document n'est pas contractuel - Les renseignements  
qu'il contient sont communiqués sans engagement et sous  
réserve de modifications ou de ventre entre-temps

